



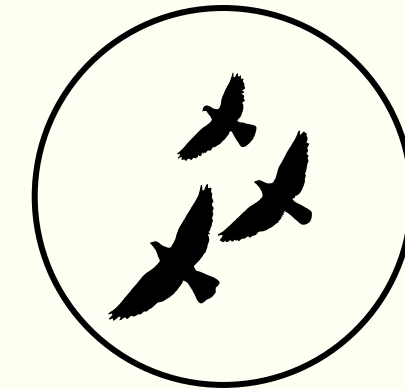
# Les principes de la sylviculture mélangée à couvert continu (SMCC)

La sylviculture mélangée à couvert continu peut être pratiquée dans tous les contextes (essences, stations), dans tous les types de propriétés (publique ou privée) et quelle que soit la taille de celles-ci.

## PRINCIPES DE BASE : LE RESPECT ET LE BON SENS

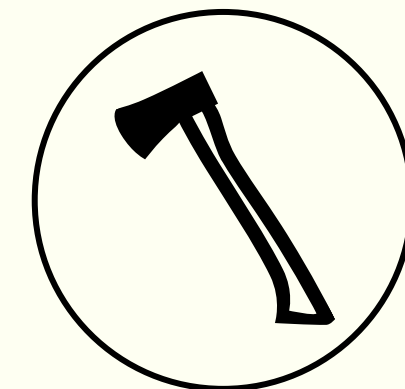
### LE RESPECT DES PROCESSUS NATURELS ET DES GRANDS PRINCIPES QUI RÉGISSENT LA VIE DE LA FORÊT

- Gestion de l'existant et **adaptation des essences aux stations**
- Intégration des **enjeux paysagers et sociaux**
- Conservation des espèces minoritaires et des refuges de la **biodiversité** : bois morts, arbres à cavités...
- Équilibre avec la **faune sauvage**



### L'OPTIMISATION DU POTENTIEL INDIVIDUEL DE CHAQUE ARBRE : « UNE SYLVICULTURE D'ARBRE »

- Attention portée à **chaque arbre** dans son environnement global et immédiat
- Sélection des arbres à exploiter ou maintenir selon leurs **différentes fonctions** (production, protection, amélioration, éducation, biodiversité...)
- Pas de traitement établi arbitrairement et uniformément sur une surface donnée : **optimisation réfléchie** à l'échelle des individus de meilleure qualité ou des bouquets d'arbres qui les entourent
- Le mode de **traitement irrégulier** comme principe de base



### LE BON SENS ÉCONOMIQUE POUR UN RENDEMENT SOUTENU ET À LONG TERME

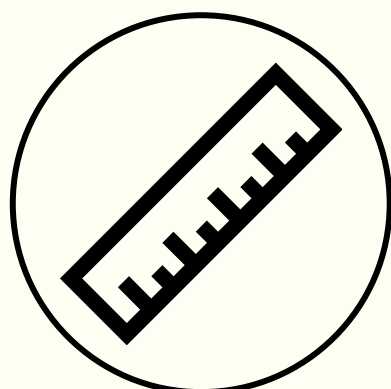
- **Augmentation des recettes** par amélioration constante de la valeur des récoltes (production de gros bois d'œuvre de qualité)
- **Réduction des dépenses** par l'accompagnement et l'orientation ciblée des dynamiques naturelles (automation biologique)



## PRINCIPES D'ACTION : L'OBSERVATION ET L'ÉQUILIBRE

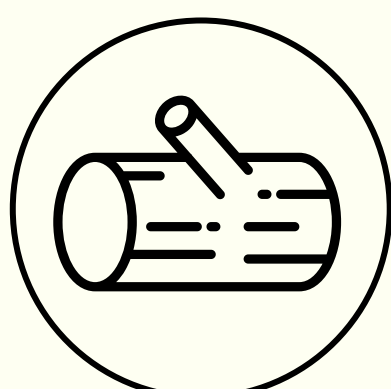
### UN CAPITAL FORESTIER ÉQUILIBRÉ, STABLE ET SUIVI

- **Stabilité du capital producteur autour d'une fourchette de valeurs d'équilibre à long terme**, adaptée à chaque contexte (station, essences,...) et suivie dans le temps (valeurs dynamiques et ajustables)
- **Suivi et contrôle régulier du capital** en quantité et qualité (inventaires en plein, placettes d'échantillonnage...)
- Des équilibres recherchés **à l'échelle de chaque parcelle**



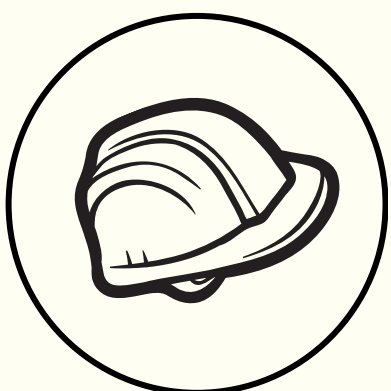
### DES INTERVENTIONS FRÉQUENTES ET LÉGÈRES PAR DES "COUPES JARDINATOIRES"

- Des **prélèvements ajustés** sur l'accroissement du volume et fonction du capital d'équilibre souhaité et du capital producteur initial
- Des **coupes légères** : prélèvements compris entre 15 et 25 % du capital
- Des **coupes fréquentes** : rotations comprises entre 5 et 12 ans
- Adaptation des **rotations** (progressivité des interventions) plutôt que du prélèvement (intensité)



### DES TRAVAUX ET DES FRAIS LIMITÉS, CIBLÉS, ET QUALITATIFS

- Des **travaux sylvicoles ciblés** dans les jeunes stades, pour faire émerger la **qualité** : travaux légers après coupe ou dans les régénérations naturelles (cassage, détournage, élagages, plantations d'enrichissement...)
- Des investissements durables pour une **desserte de qualité** (pistes, cloisonnements...)
- Des frais de gestion essentiellement concentrés sur le **martelage**



## UN RÉFÉRENTIEL PARTAGÉ DE LA SMCC

La sylviculture mélangée à couvert continu fait l'objet d'un **référentiel** qui en définit les objectifs, les principes à respecter et le cadre d'application. Ce référentiel a été produit collectivement par des acteurs forestiers de Belgique, Allemagne, Luxembourg et France, dans le cadre du projet européen **ASKAFOR (Adapted Skills and Knowledge for Adaptive FORests)**



prosilva.fr



Document réalisé avec le soutien du Ministère de la Transition Ecologique et de la Cohésion des Territoires

Novembre 2024